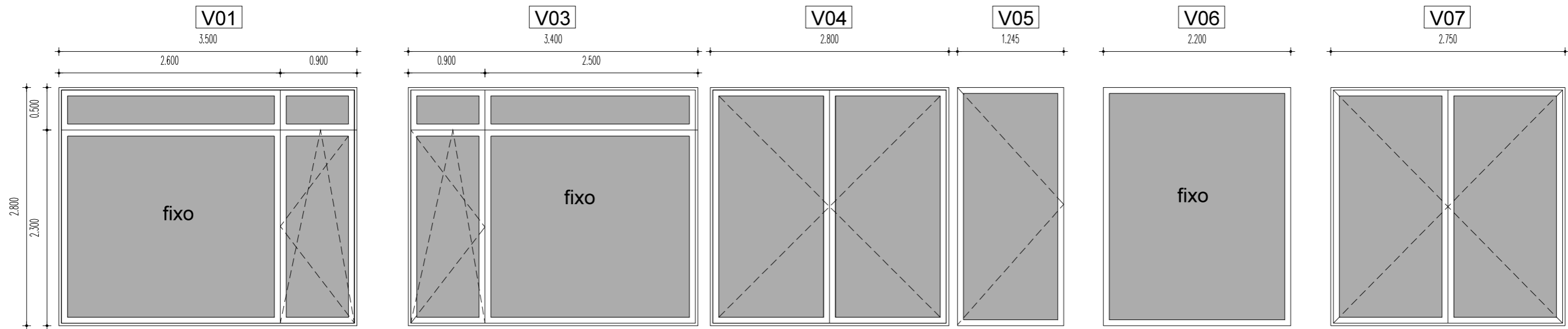
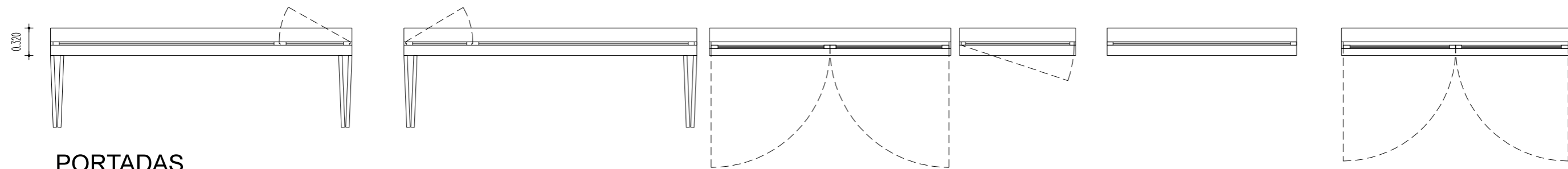


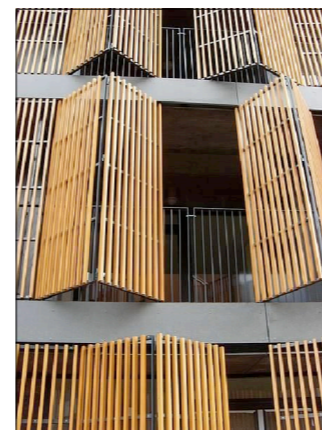
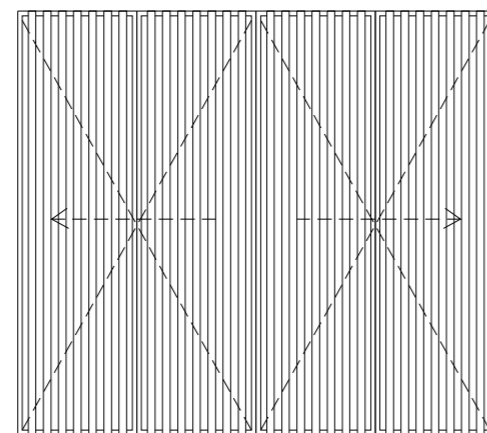
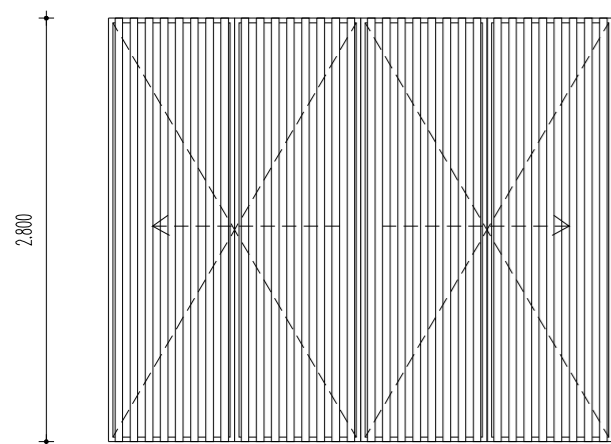
## ALÇADO



## PLANTA DE SOLEIRA



## PORTADAS



Descrição Portada:  
Estrutura em alumínio com  
abertura em fole, revestida a  
reguado de madeira.



Descrição Caixilhos:  
Caixilharia em alumínio lacado a  
branco com RPT, ou PVC com  
vidro duplo térmico tipo Climaguard  
Premium, laminado quando a  
dimensão do vão o exigir.