

Remodelação apartamento Santa Iria Azóia



Hall:

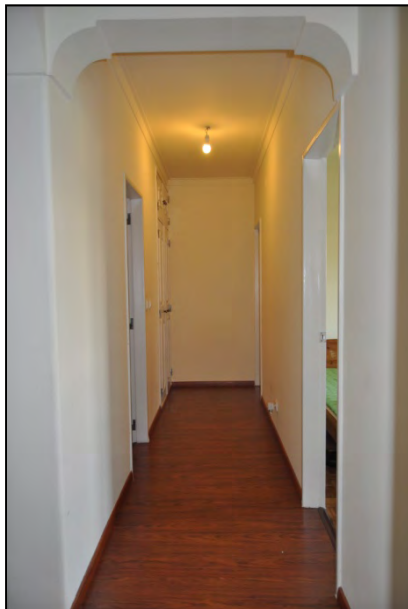
Remoção de todo o pavimento (flutuante e mosaico)

Colocação de betonilha e pavimento flutuante

Remoção de sancas

Colocação de tecto falso e apliques de iluminação

Pintura



Corredor:

Remoção de todo o pavimento (flutuante e mosaico)

Colocação de betonilha e pavimento flutuante

Remoção de sancas

Colocação de tecto falso e apliques de iluminação

Pintura



Quarto casal:

Remoção de taco

Aplicação de pavimento flutuante

Pré-instalação de ar condicionado

Colocação de mais pontos de iluminação

Pintura

Alterar a porta de entrada para o corredor



Quarto:

Remoção de taco

Aplicação de pavimento flutuante

Pré-instalação de ar condicionado

Colocação de mais pontos de iluminação

Pintura



Sala:

Remoção de todo o pavimento (flutuante e taco)

Colocação de betonilha e pavimento flutuante

Colocação de tecto falso e apliques de iluminação

Pintura

Pre-instalação de ar-condicionado





Casa de banho:

Remodelação total

Canalização nova

Aplicação de revestimentos e loiças

Autoclismo embutido

Remoção de bidé

Colocação de tecto falso e apliques de iluminação



Colocação de polibã

Alteração para porta de correr

Cozinha:

Remodelação total

Alteração para porta de correr

Alterar móveis, incluindo tubagem e extracção de fumos para a parede oposta

Remoção do mosaico

Aplicação de azulejos, mosaicos e loiças

Colocação de tecto falso e apliques de iluminação





Despensa:

Remoção da despensa