

[PISCINAS DE MADEIRA GARDIPOOL]

Piscinas de madeira GARDIPOOL - características gerais

- Sistema patenteado de juntas de cauda de andorinha.
- Bordadura extra grossa.
- Estrutura básica feita de tábuas esterilizadas em **madeira de pinheiro bravo nórdico (Pinus Sivestris)** com 45mm de espessura.
- Bordadura e escadas disponíveis em madeira de pinheiro bravo tratado (standard) ou em madeira nobre tropical.



ENCAIXE



BARRA C/ ROSCA

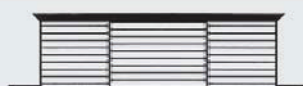


SUPORTES LATERAIS



BORDADURA EXTRA GROSSA

3 POSSIBILIDADES



ACIMA DO SOLO



SEMI-ENTERRADO



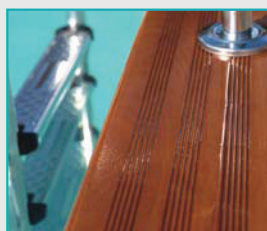
ENTERRADO

TODOS OS MODELOS INCLUEM O EQUIPAMENTO STANDARD

- Estrutura de madeira tratada (45 mm), pinho nórdico vermelho
- Todos os acessórios são fabricados em aço inoxidável
- Capeamento em pinho nórdico
- Feltro anti bacteriano
- Revestimento azul claro de espessura 75
- Escadas exteriores de madeira em pinho nórdico vermelho tratado (1)
- Escadas interiores de aço inoxidável (2)
- Filtro de areia incluindo todos os acessórios (tubos, acessórios e areia) (3)
- Bomba
- Kit de limpeza (escova, aspirador, termómetro, tubos, vara telescópica) (4)
- Kit de manutenção inicial
- Perfis em U em metal galvanizado e perfis verticais de madeira para as piscinas Oblong (5)
- Cobertura de bolhas (6)



ESCADAS EXTERIORES DE MADEIRA DE PINHO VERMELHO TRATADO (1)



ESCADAS INTERIORES EM AÇO INOXIDÁVEL (2)



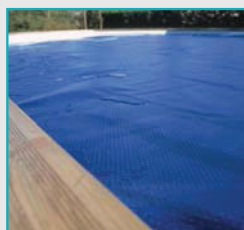
FILTRO DE AREIA C/ TODOS OS ACESSÓRIOS (3)



KIT DE LIMPEZA E MANUTENÇÃO (4)



PERFIS (5)



COBERTURA DE BOLHAS (6)