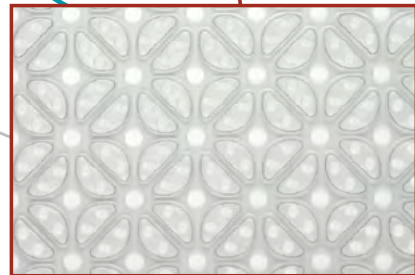


TROIA[®]

criamos conforto



TROIA[®]
soluções

ClimaComfort 17 mm



ClimaComfort - só 17 mm de altura

Pavimento radiante frio/calor para reabilitação ou obra novas.

Roth ClimaComfort é um sistema de pavimento radiante capaz de aquecer e arrefecer tanto para construções já existentes como para novas construções, graças ao sistema que se pode instalar sobre qualquer superfície como cerâmicas, pedras naturais, lousas de argamassa ou sobre laje. Para lousas de argamassa sem isolamento, em caso de querer adicionar isolante, será necessário



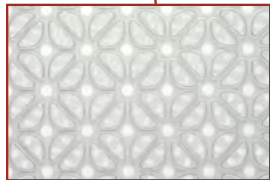
Componentes

Placa:

- Placa oca (1072 x 772 mm) de 14 mm de espessura.
- Com sola autocolante e guias de uniões para a sua correcta fixação.
- Transparente com buracos para assegurar a fixação da argamassa.
- Leve e flexível para uma instalação simples.

Tubo:

- Graças ao relevo da placa, o tubo pode ser fixado em intervalos de 75 mm e na diagonal em intervalos de 105 mm.
- Composto por 5 capas incluindo a barreira anti-oxigénio.
- Medida de 10,5 mm de diâmetro por 13 mm de espessura.



Vantagens

- Altura mínima para instalação: 17 milímetros.
- Tempo de reacção rápida, tanto para aquecimento como para arrefecimento.
- Placa ClimaComfort de grande estabilidade e flexibilidade para um trabalho mais fácil.
- ClimaComfort placa para garantir um processo correcto de preenchimento (argamassa) do mesmo.
- Ideal para a renovação de edifícios em que não é possível o aumento do piso como em sistemas convencionais.

Instalação

Requisitos prévios

- Instalar sobre superfície rígida.
- Deixar as superfícies lisas e livres de pó.
- Dar uma camada de primário sobre a superfície.
- Nivele o pavimento com areia.

Montagem

- 1 - Fixar a tira perimetral.

criar uma capa de argamassa de 45 mm por cima do isolante com o fim de conseguir uma superfície rígida sobre qualquer que seja o sistema ClimaComfort.

A espessura final da instalação é somente de 17mm e a sua principal característica, dando ao sistema uma alta velocidade de reacção. Deste modo, reduz-se o tempo necessário para alcançar as temperaturas de conforto tanto para aquecimento como para arrefecimento.

Racores:

- Racord de união ao colectore.
- Racord de união ao colectore com 2 saídas.
- Racord de união entre tubos.
- Racord de união ao tubo com rosca macho.

Tira perimetral:

- Espuma de poliestireno (80 mm de espessura x 80 mm de altura) filme de PE na parte frontal e adesivo na posterior.

Perfil de dilatação:

- Espuma de poliestireno protegido por capa de PET. Dimensões: 8mm espessura x 40mm de altura x 1800mm largura.

- Rápido e fácil de montar qualquer que seja a distribuição de quarto.

- Possibilidade de recolher até 24 circuitos.

- Utilização de água a baixas temperaturas de aquecimento, o que implica uma significativa poupança de energia e, portanto, económica.

- Roth ClimaComfort é totalmente compatível com qualquer regulador da gama Roth.

- Secagem rápida da argamassa, uma vez feita a instalação. O tempo de espera para o revestimento é significativamente reduzido.

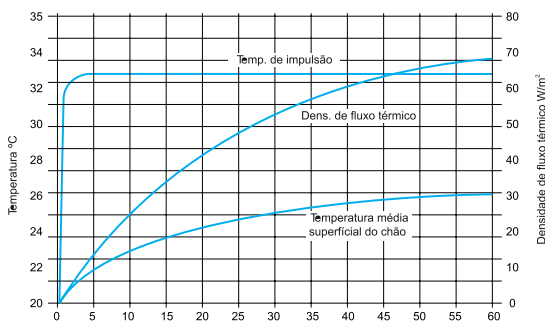
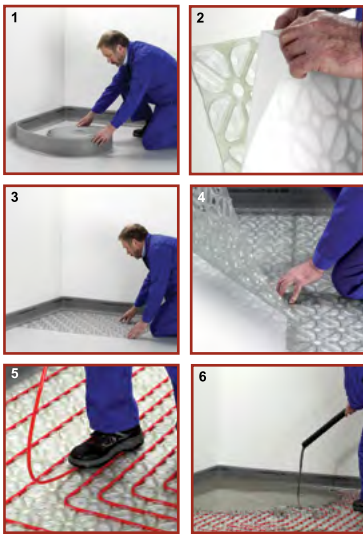
- 2 - Retirar a película de silicone do lado adesivo da placa.

- 3 - Colocar a 1ª placa numa esquina do aposento. O excedente da tira perimetral deve ser colocada por baixo da placa.

- 4 - As placas têm uma sola de encaixe de forma a formarem peça única.

- 5 - A instalação do tubo e posterior prova de pressão.

- 6 - Fazer o enchimento e vedação com argamassa.



CÓD.	DESIGNAÇÃO	CX
91012	TUBO 10,5x1,3MM CLIM. S5 11mm (E)	R. 120m
91102	PLACA CLIMA COMFORT (E)	3,925m ²
91092	RACORD COLECT. 3/4 CLIM. C. (E)	2 unid.
91093	KIT AMP. COL. 3/4 CLIMA COMFORT (E)	2 unid.
91094	TIRA PERIMETRAL CLIMA COMFORT (E)	R. 25m
91095	PERFIL JUNTA DILAT. CLIMA COMF. (E)	1,80 m
91103	MANGUITO UNIÃO 10,5 CLIMA COMF.	

