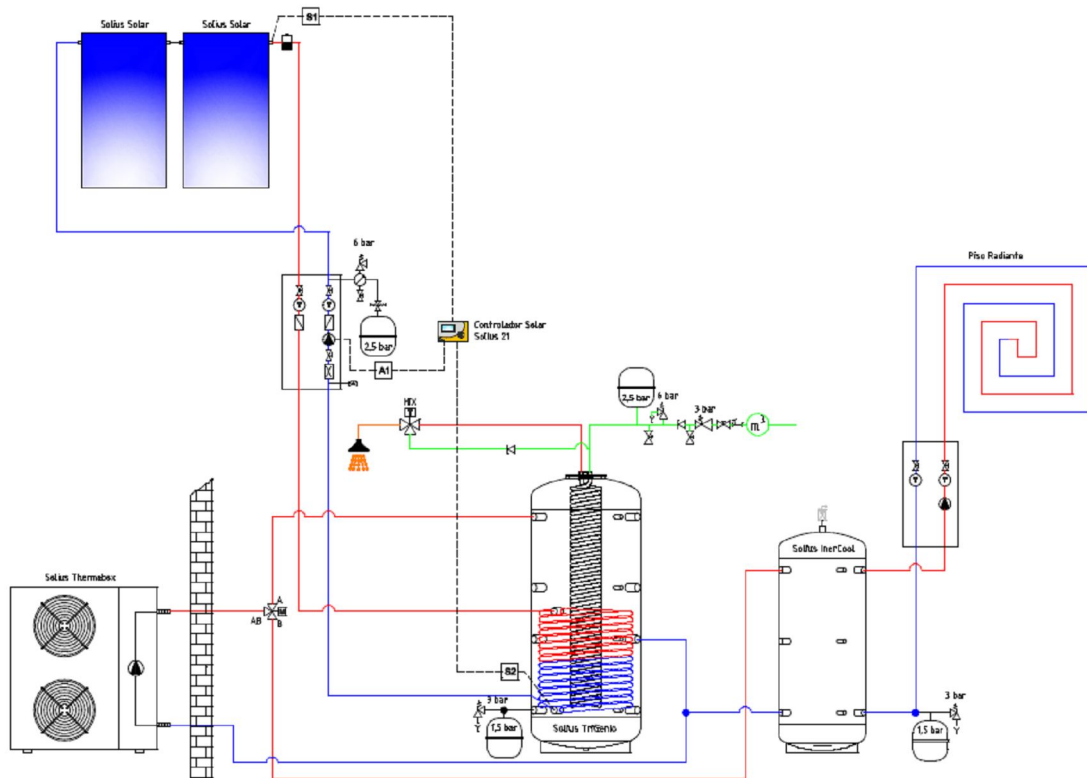


**Solius ThermaBox Reversível**  
Manual de Instalação

**EH 430 C – BC Thermabox + Solar TriGenio + Inercial + SPR + Circuladores**



❗ **Esquema eléctrico EE 000**

Parâmetro	Valor	Descrição
AS	50	Set point de sanitário <b>recomendado</b> (°C)
HEAT	35	Set point de aquecimento <b>recomendado</b> (°C)
COOL	19	Set point de arrefecimento <b>recomendado</b> (°C)

AS05	0	Diferencial de funcionamento do sensor de temperatura retorno da água (BT1) (°C)
------	---	--

- ❗ Pressionar SET, percorrer o menu até SP, pressionar SET novamente e acedemos aos “set points”.
- ❗ Para alterar os “set points” deve pressionar SET e alterar o valor, para gravar pressionar SET novamente.
- ❗ Para alterar o diferencial de funcionamento do sensor de temperatura BT1 deve consultar a página 47 deste manual e seguir as indicações apresentadas. Tendo acesso ao menu de parâmetros técnicos, percorra até encontrar PAR, pressione SET, percorra os vários menus até AS, pressione SET e altere o valor de AS05 para o diferencial adequado.
- ⚠ Os esquemas hidráulicos aqui apresentados são meramente indicativos e não representações completas de qualquer instalação.
- ⚠ A posição das tomadas de água da bomba de calor deve ser verificada consoante a Fig. 4 da página 7.