

Piso 3  
 Desenho de vigas  
 Betão: B25 (C20/25)  
 Aço: A400  
 Escala: 1:100

Piso 3  
 Planta elementos estruturais  
 Betão: B25 (C20/25)  
 Aço em lajes: A400  
 Escala: 1:50

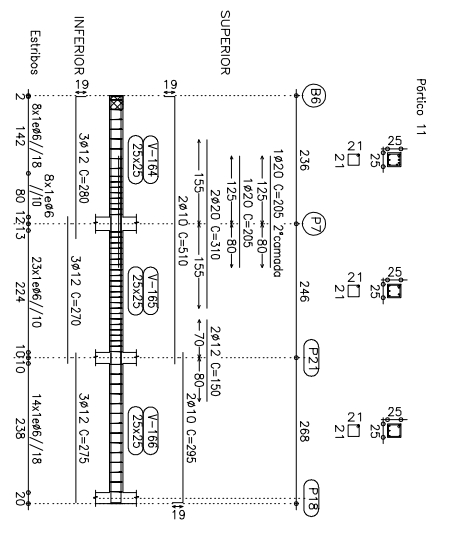
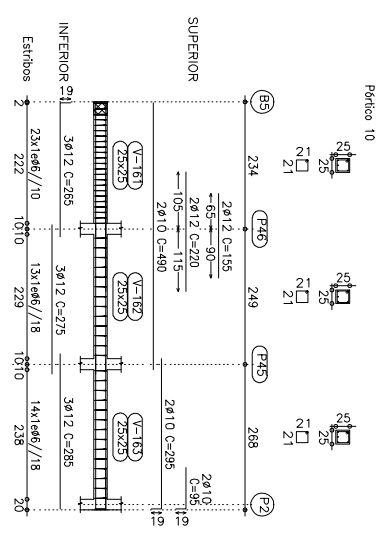
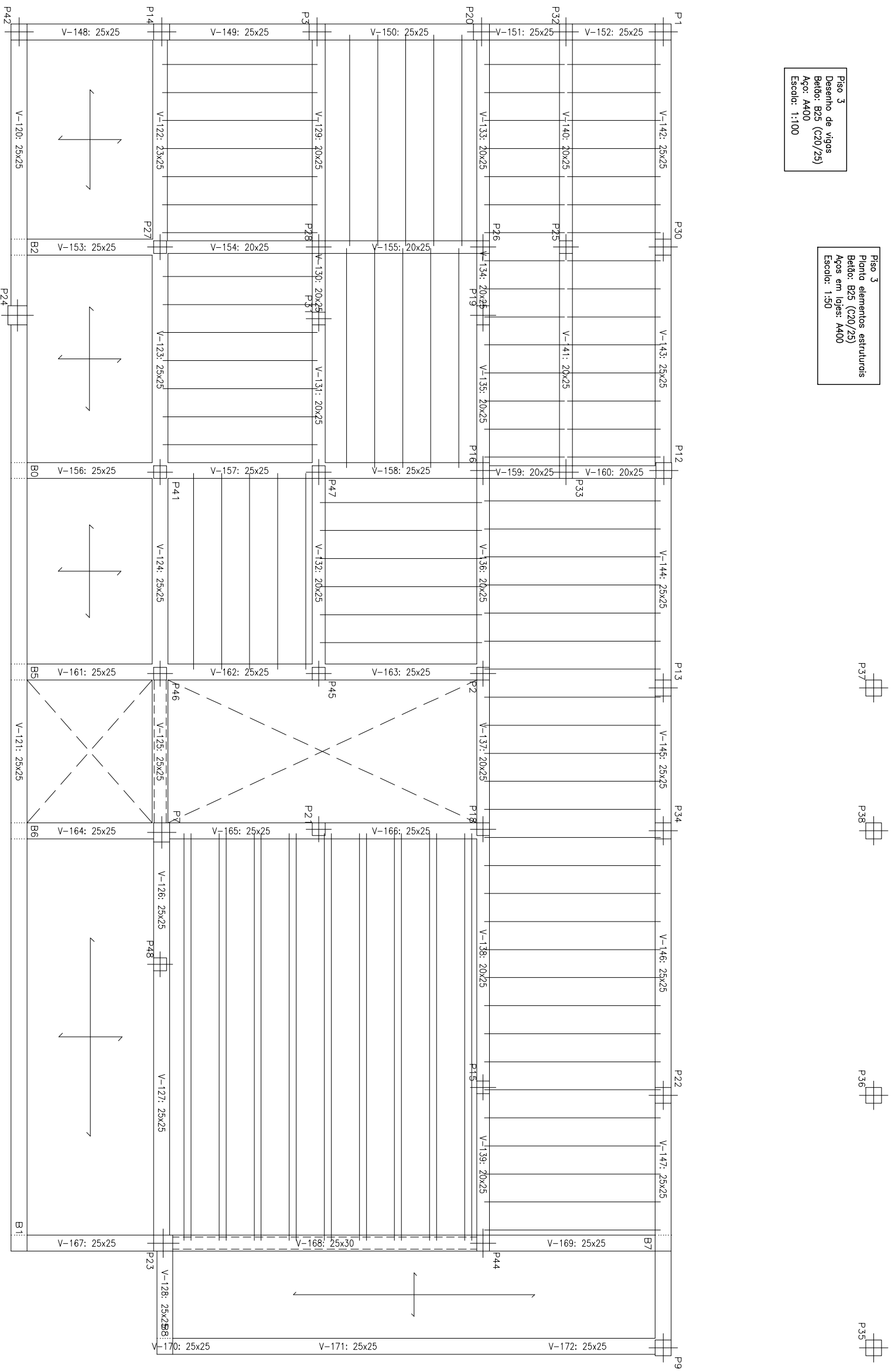


Tabela de características de lajes de vigotas (Grupo 3)	
LAJE DE VIGOTAS PRÉ-ESFORÇADAS	
Família: IMPERIO	
Lige: 33x21 - 25, Cerdina	
Altura do dobradiça: 21 cm	
Espessura camada de compressão: 4 cm	
Entre-eixos: 44 cm	
Betão obra: B25 (C20/25)	
Betão viga: B45 (C40/50)	
Armação: 2ø12 C=200	
Nota 1: O fabricante indicará os reforços necessários e o espaçamento.	
Nota 2: Consulte as etiquetas relativas a juntas com lajes do estrutura principal e das zonas mortuárias.	

