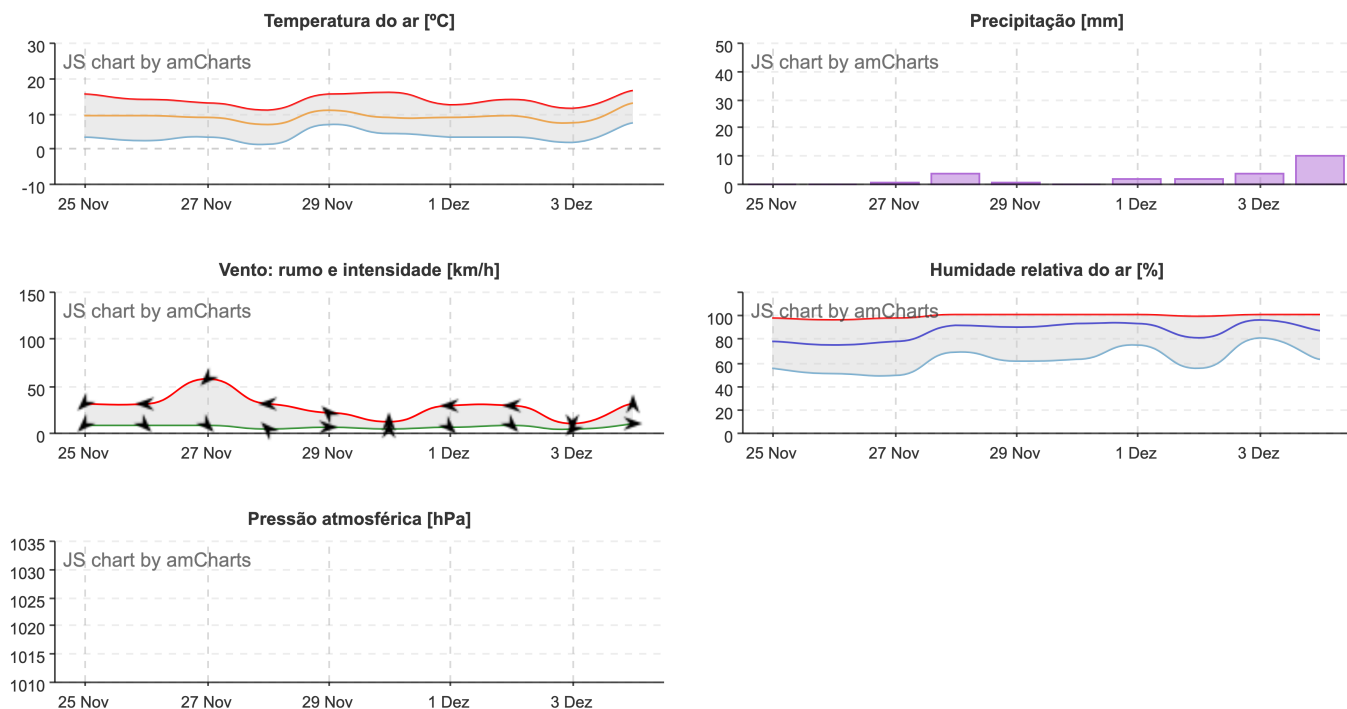


Representação gráfica dos parâmetros observados para os últimos 10 dias na estação

Braga, Merelim



Legenda:

- ☒ Temperatura do ar [°C]
 - ☒ Média - Média diária registada a 1.5 metros de altura.
 - ☒ Máxima - Máxima diária registada a 1.5 metros de altura.
 - ☒ Mínima - Mínima diária registada a 1.5 metros de altura.
- ☒ Precipitação [mm]
 - ☒ Acumulado diário registado a 1.5 metros de altura.
- ☒ Vento: rumo e intensidade [km/h]
 - ☒ Rumo - Rumo do vento predominante.
 - ☒ Média - Média diária registada a 6 metros de altura.
 - ☒ Máxima - Máxima (rajada) diária registada a 6 metros de altura.
- ☒ Humidade relativa do ar [%]
 - ☒ Média - Média diária registada a 1.5 metros de altura.
 - ☒ Máxima - Máxima diária registada a 1.5 metros de altura.
 - ☒ Mínima - Mínima diária registada a 1.5 metros de altura.
- ☒ Pressão atmosférica [hPa]
 - ☒ Média diária da pressão atmosférica NMM registada a 1.5 metros de altura.

Nota: Os dados passíveis de serem visualizados destinam-se a informação pública não devendo por isso ser utilizados para outros fins, visto não terem sido sujeitos ao processamento e validação definitiva.