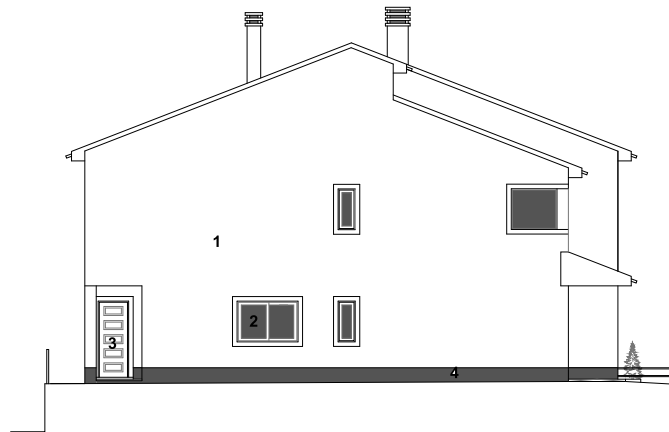
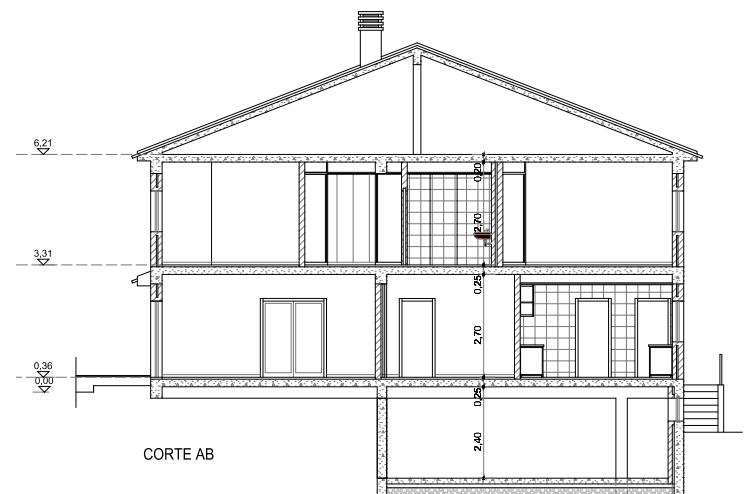


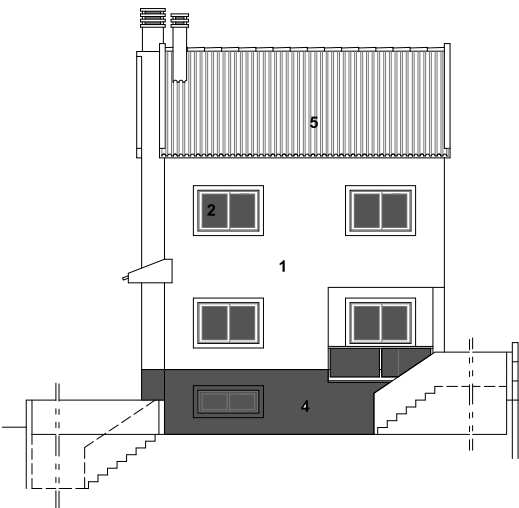
ALÇADO PRINCIPAL



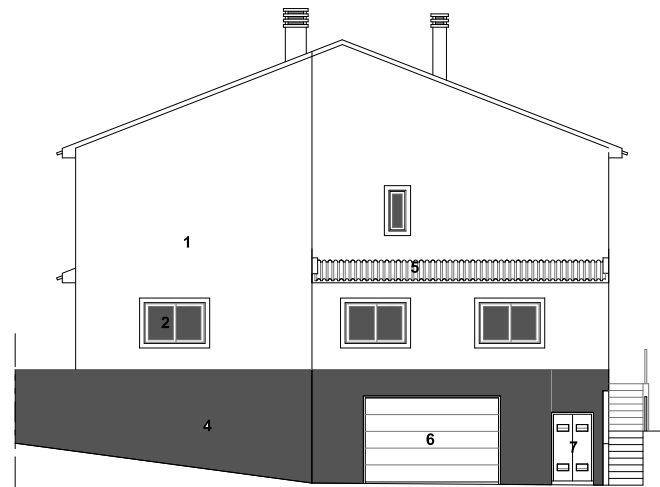
ALÇADO LAT. ESQUERDO



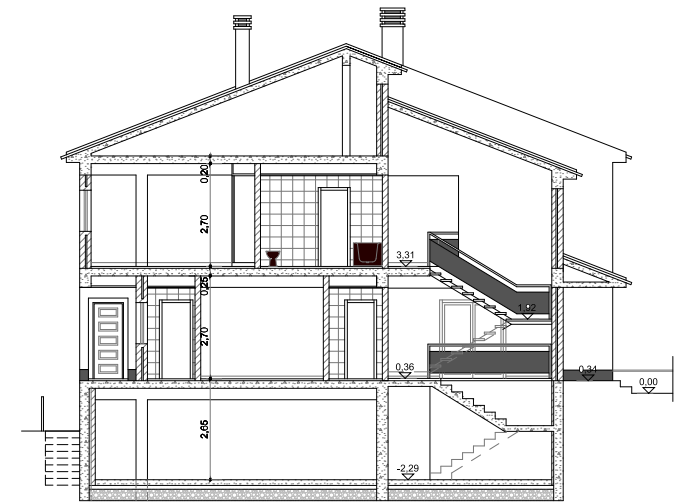
CORTE AB



ALÇADO POSTERIOR



ALÇADO LAT. DIREITO



CORTE CD

ACABAMENTOS e CORES

- 1- Reboco hidroligado pintado na cor branca - RAL 9003
- 2- Perfil de alumínio lacado na cor cinza - RAL 7011 e vidro duplo trocador
- 3- Madeira com acabamento lacado
- 4- Pedra calcário serrada
- 5- Telha cerâmica laje natural
- 6- Porta sectional lacado na cor cinza - RAL 7011
- 7- Perfil e chapa de ferro metalizado e pintado a esmalte RAL 7011

ARQUITECTURA	<b>BRUNO ALEXANDRE ALVES MATOS</b>	
	Direção / Obra	Semelha des. nº. <b>5</b>
	PROJECTO DE UMA MORADIA UNIFAMILIAR LICENCIAMENTO / ALTERAÇÕES	
	Projeto	FEV/11
Desenho	FEV/11	Escala: <b>1:100</b>
Cálculo	FEV/11	RUA JOSÉ MARIA, nº. 8 ex-Lote 20 - QUINTINHAS CHARNECA DA CAPARICA - ALMADA
Vista	FEV/11	<b>ACABAMENTOS</b>
		Desenho: <b>5A</b>

