

DESCRIÇÃO DO PRODUTO:

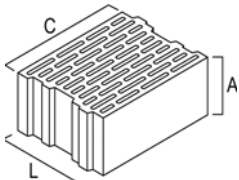
Bloco em betão leve de agregados de argila expandida, para construção de alvenarias simples.

O bloco **Megatérmico**®, integra um conjunto de elementos que definem um **sistema construtivo** artebel® de alvenaria simples, com isolamento repartido, concebido para alvenarias cujas características essenciais são o seu elevado desempenho térmico/regulamentar e a simplicidade do processo construtivo.

Trata-se de um bloco constituído por 13 paredes longitudinais separadas entre si por 12 micro caixas-de-ar, cuja distribuição e dimensões, aliadas ao tipo de betão utilizado, permitem obter reduzidos coeficientes de transmissão térmica ($U=0,42 \text{ W/m}^2\cdot^\circ\text{C}$) e elevada inércia térmica, o que numa transferência de energia, proporciona um tempo maior para o sistema alcançar o equilíbrio ou seja não sofrer alterações bruscas de temperatura. O **Megatérmico**®, apresenta ainda uma elevada capacidade de respiração, evitando as tão indesejáveis condensações no interior das habitações.



CARACTERÍSTICAS: GEOMÉTRICAS, MECÂNICAS E FÍSICAS

	CÓDIGO	DIMENSÕES (mm)	PESO (*)	CONS.	PESO TOTAL	PESO TOTAL C/ REBOCO (**)	RESIST. À COMPRES (L1)	ISOLAM. SONS COND. AÉREA (***)	COEF. TRANSM. TÉRMICO (U) (L2)	REACÇÃO AO FOGO
	MTM 38	C - A - L	kg/Un	Un/m2	kg/m2	kg/m2	N/mm2	Rw(Db)	W/m2.°C	Euroclasse
	MTM 38	350 - 190 - 380	19	15,0	285	349	≥ 2,5	53	0,42	A1

(*) Os pesos são médios e admitem uma variação de $\pm 5\%$ (**) Inclui 40 mm de reboco (20 + 20)

(L1) Laboratório Artebel (*** Base outros Prod.Artebel (L2) Laboratório do IteCons

Produto com marcação



VANTAGENS:

- Cumpre RCCTE em todas as zonas climáticas
- Isolamento Repartido
- Tratamento regulamentar das Pontes Térmicas
- Elevada inércia térmica
- Montagem simples
- Mão-de-obra não especializada
- Tempo de execução muito inferior ao de paredes duplas
- Resistência Mecânica Elevada
- Simplicidade em segmentar
- Estabilidade dimensional
- Verticalidade e planimetria de superfícies

A informação constante do presente documento exprime o nosso conhecimento actual, podendo ser alterada sem prévio aviso.

Sede/Fábrica 1 - Meirinhas de Cima - Pombal 3105-219 - MEIRINHAS - PBL Tel. 236 949 180 - Fax 236 949 189 – E-mail: comercial@artebel.pt
Fábrica 2 - Venda da Cruz - Pombal 3100-300 - PELARIGA - PBL Tel. 236 211 742 - Fax 236 219 692 - www.artebel.pt

Sociedade Anónima - Capital Social 750.000 - NIF 500 688 281

RENDIMENTOS E CONSUMOS:

O trabalho foi executado por um pedreiro e um servente, sendo utilizado um acessório de aplicação de argamassa, disponibilizado pela artebel®.

MEGATÉRMICO®	PANOS CORRIDOS	PANOS NÃO CORRIDOS
Un/hora	74	58
m2/hora	5	4
Lt/m2 (argamassa)	18	20

PONTES TÉRMICAS:

O bloco **Megatérmico® artebel®**, integra como já referido, um sistema construtivo em que as pontes térmicas, (vigas, lajes ou pilares), são tratadas com um isolamento leve, de placa, tipo *Styrofoam IB-A da Dow*, cortado de acordo, com a secção do elemento de betão a cobrir e que será colado a esse elemento com cimento cola para exterior, tipo *Top Cola flexível, da Topeca*, ou *Cola pro ou flex da Weber*, ou outro equivalente.

Características Técnicas Ex. - Styrofoam IB-A:

Geométricas:

- Comprimento da placa: 125 cm.
- Largura da placa: 60 cm.
- Espessura da placa: 4 cm.

Mecânicas e Físicas:

- Superfície da placa: Rugosa
- Corte perimetral: Recto
- Densidade mínima: 30 kg/m³
- Condutibilidade térmica: 0.035 W/m°C
- Resistência à compressão mínima: 250 kPa
- Absorção de água por imersão: <1.5 % vol.
- Temperaturas de serviço: -50 / + 75 °c
- Reacção ao fogo: E euroclasse
- Resistência térmica: 1,15 m².K/W
- Coeficiente de transmissão térmica: 0,87 W/m².°c

UTILIZAÇÕES:

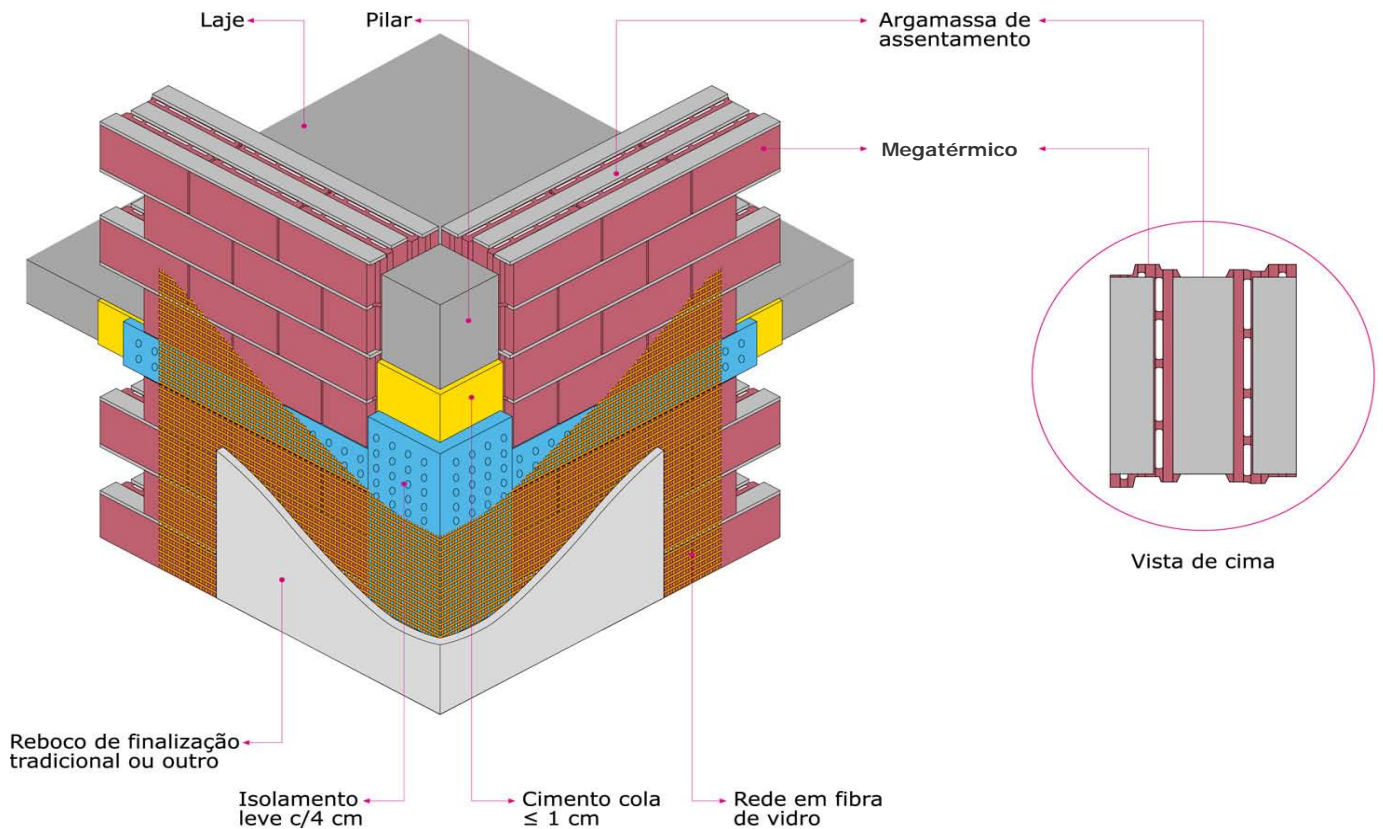
Constitui alternativa a soluções de parede dupla com isolamento leve e a soluções de parede simples com isolamento leve pelo exterior.

Pode aplicar-se em divisórias entre fogos, mas a sua essencial aplicação refere-se a paredes exteriores e a paredes em contacto com zonas não aquecidas (caixas de escada e de elevadores).

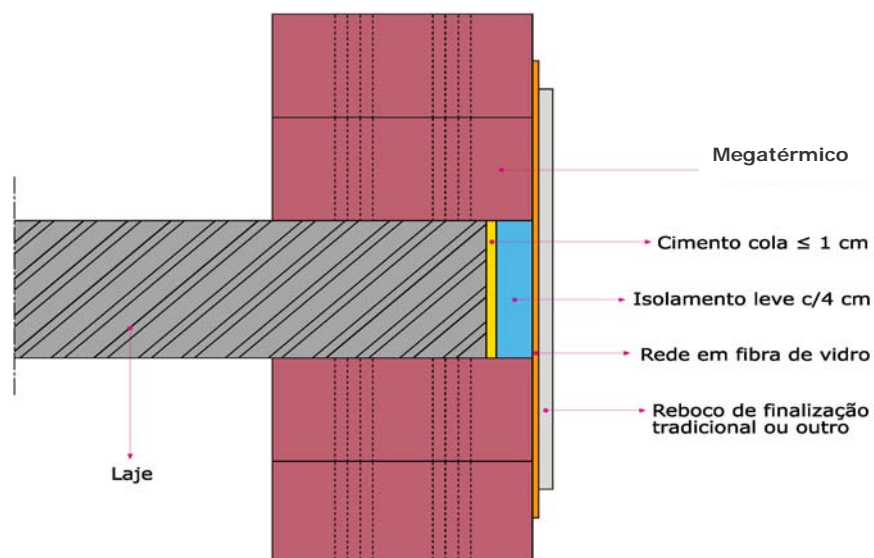
O sistema construtivo que integra permite a correcção de pontes térmicas.

A informação constante do presente documento exprime o nosso conhecimento actual, podendo ser alterada sem prévio aviso.

Pormenor do Sistema Construtivo



Desenho de Pormenor de Correção da Ponte Térmica

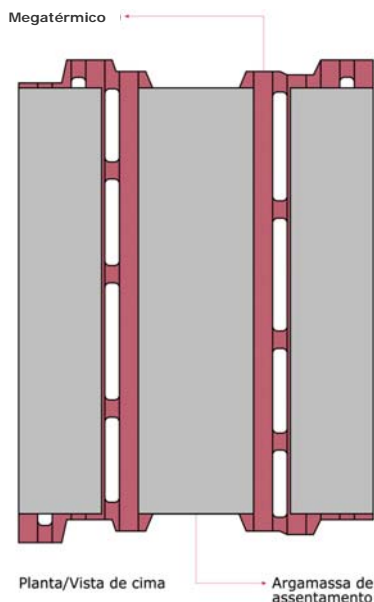


A informação constante do presente documento exprime o nosso conhecimento actual, podendo ser alterada sem prévio aviso.

Sede/Fábrica 1 - Meirinhas de Cima - Pombal 3105-219 - MEIRINHAS - PBL Tel. 236 949 180 - Fax 236 949 189 - E-mail: comercial@artebebel.pt
Fábrica 2 - Venda da Cruz - Pombal 3100-300 - PELARIGA - PBL Tel. 236 211 742 - Fax 236 219 692 - www.artebebel.pt

Sociedade Anónima - Capital Social 750.000 - NIF 500 688 281

RECOMENDAÇÕES/FASES PARA A APLICAÇÃO:



O bloco deverá apresentar-se limpo e livre de gorduras. O assentamento deverá ser realizado contrafiado, com o cuidado de deixar as duas faces da parede regulares. Será assente com argamassa bem apertada nas juntas verticais e horizontais, com espessuras entre 10 a 15 mm, preferencialmente pré-doseada, ou em alternativa com uma argamassa bastarda, com um traço volumétrico aproximado de (1;1/2;8) (cimento; cal hidráulica; areia).

Caso as condições atmosféricas se encontrem com humidade reduzida, os blocos deverão ser ligeiramente humedecidos.

A abertura de roços é feita de igual forma, tal como no sistema tradicional de paredes duplas, com abre-roços eléctrico, martelo eléctrico, rebarbadora dupla ou simples ou escopro, ponteiro e maceta.

O reboco exterior e interior, deverá apresentar espessura mínima de 2,0 cm e poderá ser executado com argamassa pré-doseada ou com argamassa bastarda ao traço volumétrico aproximado de (1;1;6) (cimento; cal hidráulica; areia). Deverá ser constituído por 3 camadas; crespido, camada de base e acabamento; o crespido também deverá ser aplicado nas placas de isolamento leve localizadas nas zonas de ponte térmica. Deverá colocar-se rede de fibra de vidro, nas zonas de transição alvenaria-betão que deverá ter protecção anti-alkalina, malha quadrada com abertura da ordem dos 8 a 10 mm e resistência à tracção não inferior a 25 N/mm².

A informação constante do presente documento exprime o nosso conhecimento actual, podendo ser alterada sem prévio aviso.

Sede/Fábrica 1 - Meirinhas de Cima - Pombal 3105-219 - MEIRINHAS - PBL Tel. 236 949 180 - Fax 236 949 189 – E-mail: comercial@artebebel.pt
Fábrica 2 - Venda da Cruz - Pombal 3100-300 - PELARIGA - PBL Tel. 236 211 742 - Fax 236 219 692 - www.artebebel.pt

Sociedade Anónima - Capital Social 750.000 - NIF 500 688 281