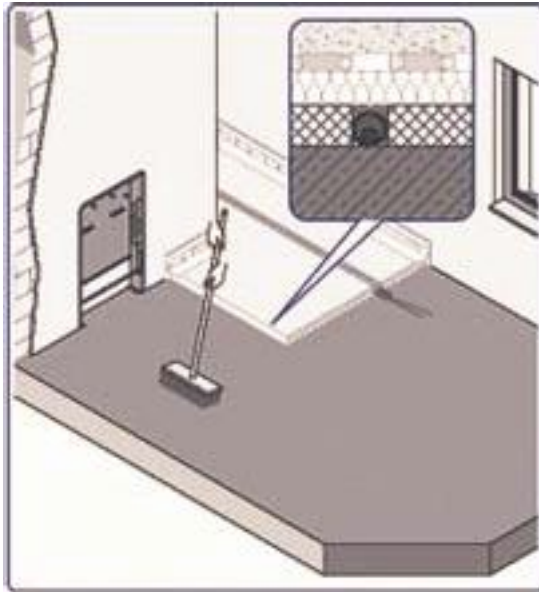


## 2.4. Guía rápida de Instalación

### 2.4.1. Sistema tradicional con mortero



#### Preparación del soporte

Para la construcción de un sistema de climatización invisible todos los enlucidos interiores deben estar acabados y todas las aberturas exteriores deben estar cerradas para evitar corrientes.

El forjado soporte debe estar suficientemente liso y seco. No debe presentar desniveles y todas las canalizaciones o conductos deben fijarse y recubrirse para proporcionar una base de nivel sobre la cual se añade el aislamiento térmico y/o acústico antes de colocar los tubos de los circuitos. A este respecto debe tenerse en cuenta la altura estructural necesaria.

#### Juntas de dilatación

El movimiento de un pavimento "flotante", como el formado por un sistema de climatización invisible, se debe a dos causas principales, la evaporación del agua contenida en el mortero, durante el curado del mismo y las dilataciones del mortero debidas a los cambios de temperatura.

Existen dos tipos principales de juntas, las de dilatación y las de fraccionamiento.

En el caso de utilizar morteros autonivelantes, las juntas de dilatación se deben situar de acuerdo con las instrucciones del fabricante del mismo.

La situación de las juntas de dilatación se debe decidir en la fase de cálculo de la instalación, porque si un tubo de un circuito atraviesa una junta, este debe estar protegido por un vaina de longitud no inferior a 20 cm.

Se deben prever juntas de dilatación según los siguientes criterios:

- Las juntas estructurales se deben mantener hasta el mortero de cobertura y no deben ser atravesadas por tubos de los circuitos del sistema.
- Se preverán juntas de dilatación para seccionar superficies de área superior a  $40 \text{ m}^2$ , con una longitud máxima de 8 m.
- Se debe prever una junta cuando un lado de un local presenta una longitud superior a 8 m, teniendo en cuenta que la relación entre los lados sea inferior a 2 a 1.
- Se recomienda la colocación de las juntas de dilatación desde los rincones, por ejemplo en pilares y chimeneas de salón, es decir, en puntos donde se produce una dilatación o un estrechamiento de la superficie de la placa. Las juntas de asiento o simuladas se colocan en los telares de las puertas o en los pasillos.