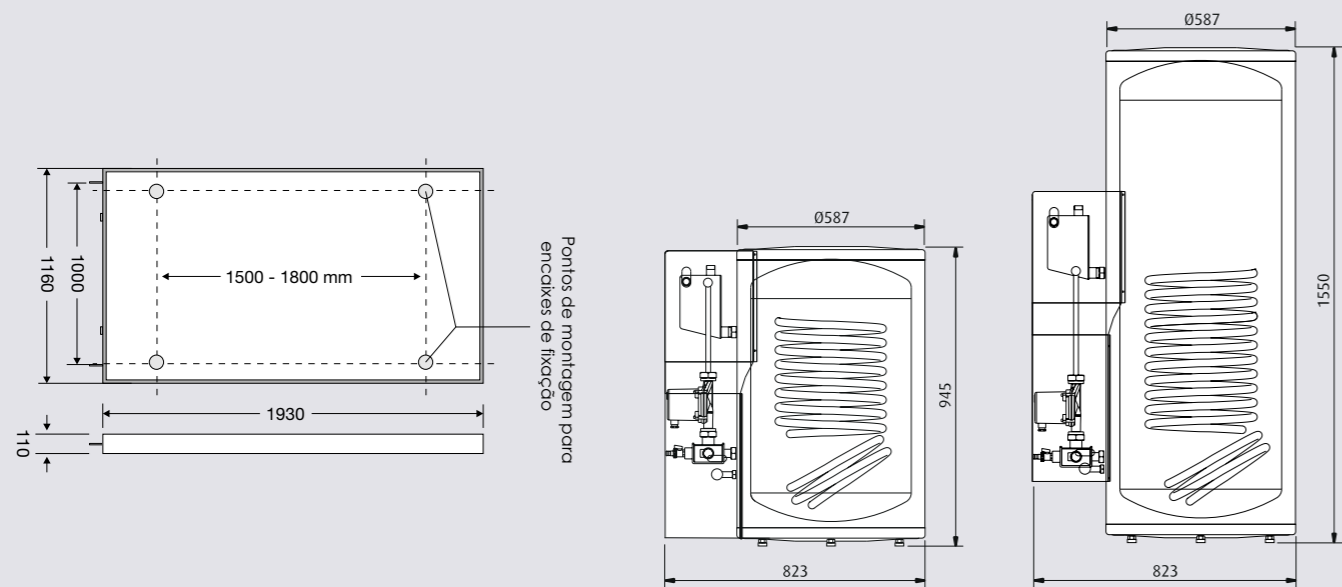
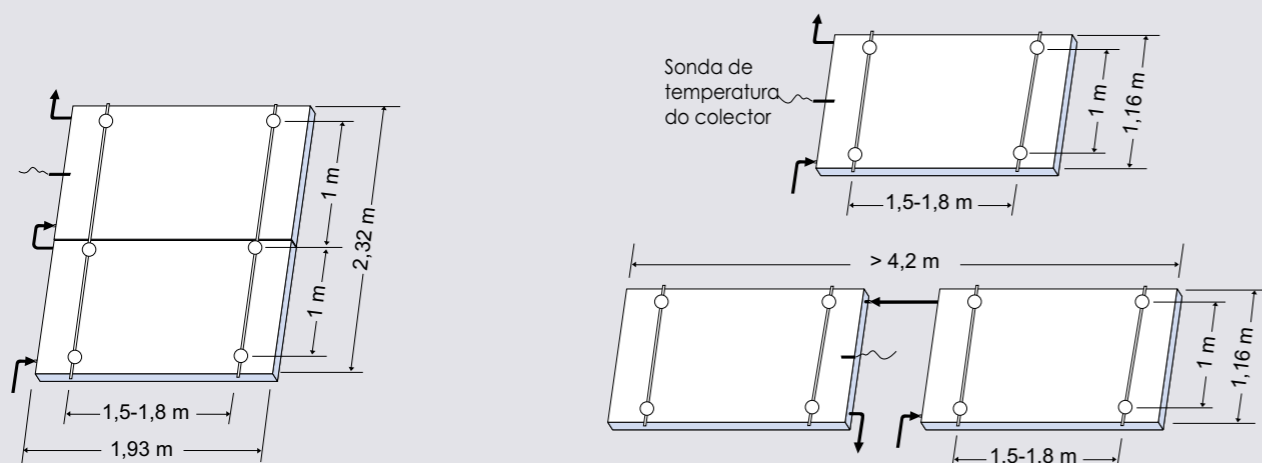


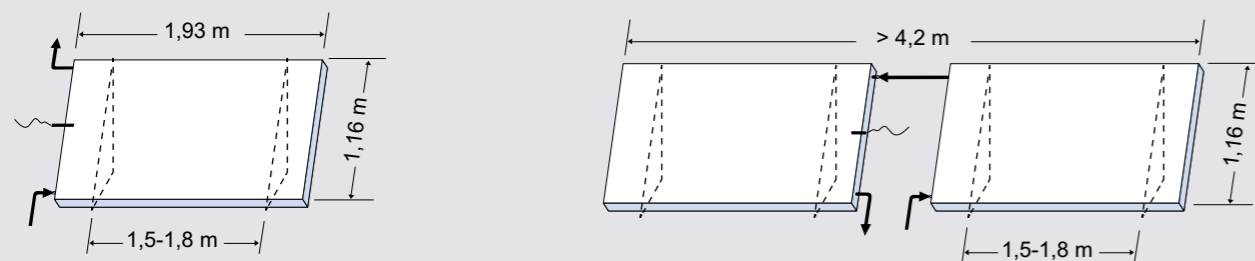
Dimensões Gerais



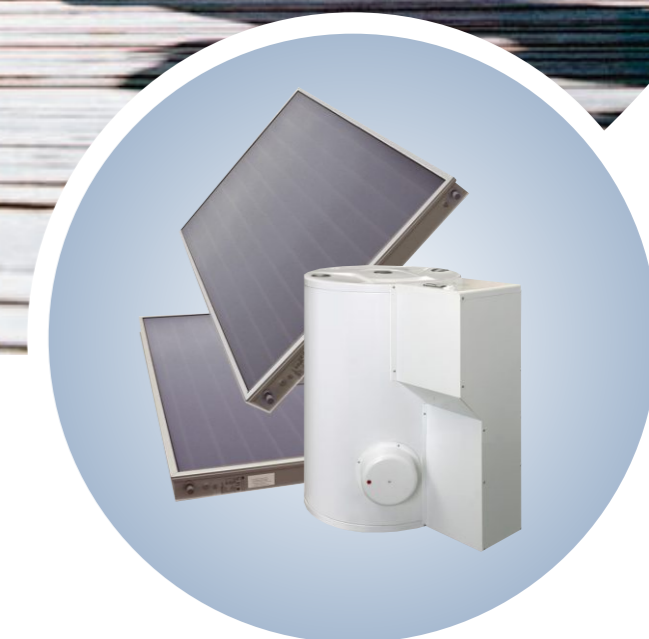
Montagem sobre telhado inclinado



Montagem sobre terraço plano



A.Q.S



SOL-MATIC

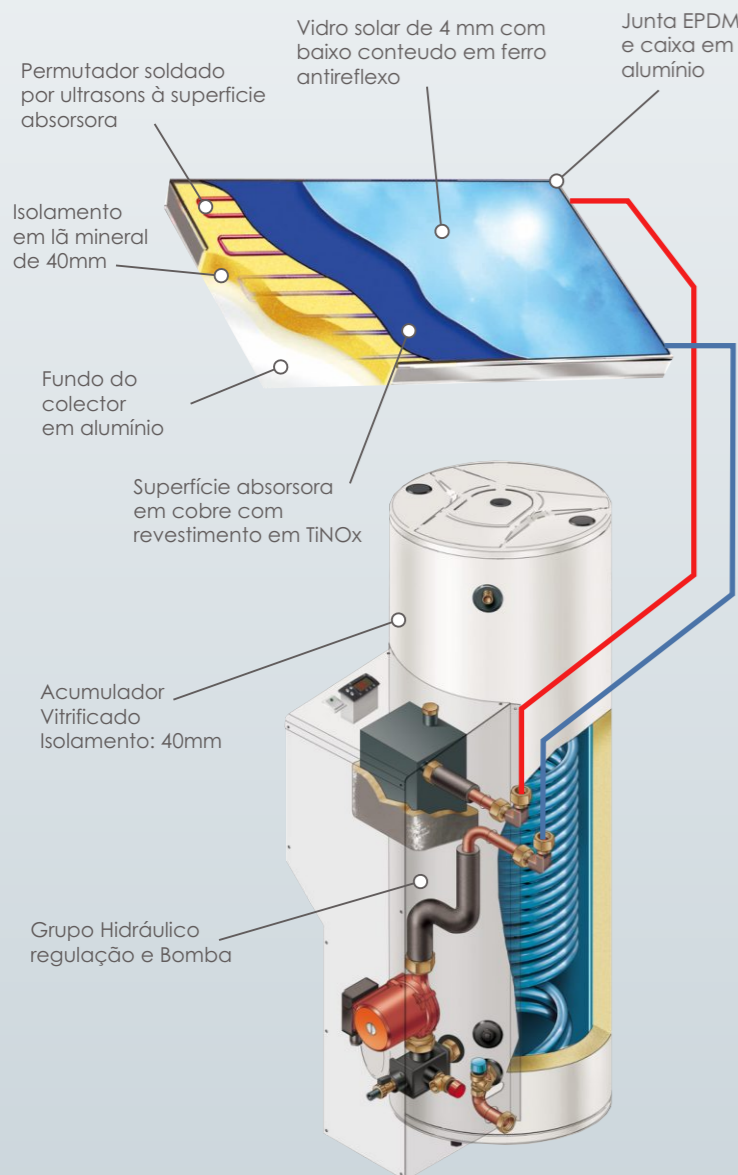
KIT DOMÉSTICO A.Q.S

SOL-MATIC 150

Colector solar Solmatic H;
Acumulador 150 lts 1 serpentina;
Grupo hidráulico;
Bomba circuladora;
Controlador solar;
2,5 lts de fluido anti-congelante.;

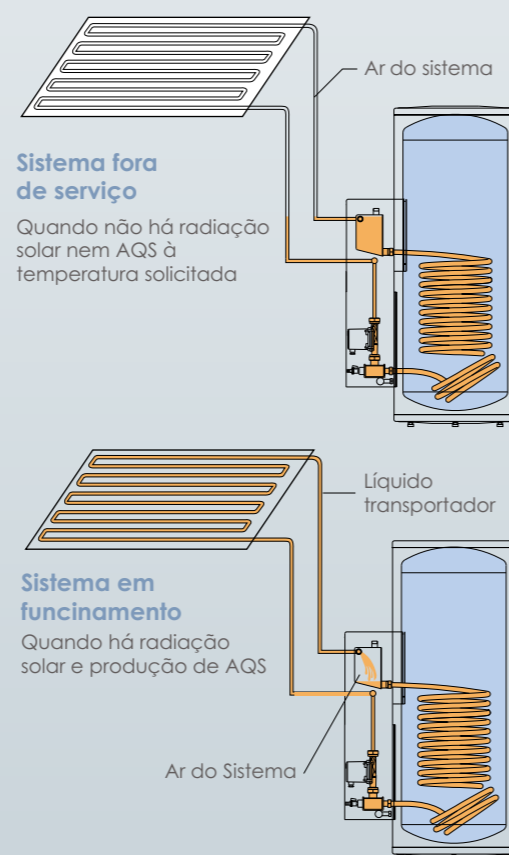
SOL-MATIC 300

2 Colectores solares Solmatic H;
Acumulador 300 lts 1 serpentina;
Grupo hidráulico;
Bomba circuladora;
Controlador solar;
2,5 lts de fluido anti-congelante.;



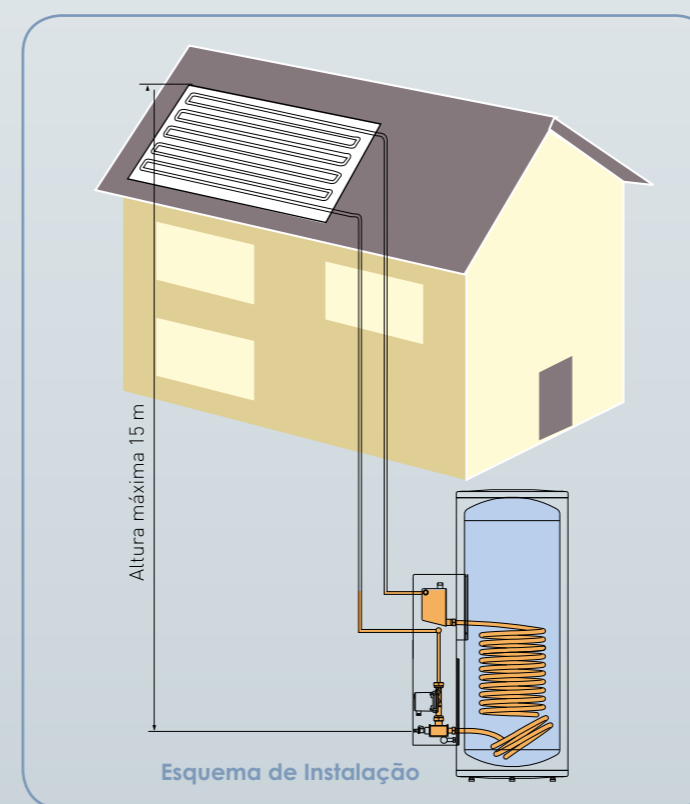
Sem risco de congelação. Sem risco de sobreaquecimento. Segurança por defeito.

O princípio de funcionamento garante segurança absoluta durante as fases de inactividade. Quando a bomba está parada, o líquido transportador não se encontra no colector, dessa maneira está protegido o líquido e os componentes do circuito solar. É impossível a circulação inversa com a consequente dissipação nocturna de calor e irregularidades no funcionamento devido a ar no sistema. Não é necessária a instalação de purgadores e vaso de expansão, que normalmente requerem manutenção. O funcionamento com anti-congelante protege o circuito do gelo e da oxidação.



COMPONENTES		SOL-MATIC 150	SOL-MATIC 300
Colector solar	Modelo	SOL-MATIC H	
	Nº Painéis	1	2
	Superfície bruta / abertura	2,24 m ² / 2,02 m ²	
	Fixação dos colectores*	Sobre telhado inclinado ou cobertura plana	
Circuito primário	Orientação dos colectores	Montagem em formato horizontal	
	Material para circuito solar (Não incluído)	tubo de cobre de 15 mm	
	Comprimento do circuito (impulsão e retorno)	de 5m a 30 m	
	Pressão máxima de serviço	6 bar	
	Altura do sistema	de 1 m a 15 m (Da base do acumulador até à base do colector)	
	Temperatura mínima de serviço	Anti-congelante fornecido, protecção até -17°C	
Regulação Solar	Líquido no circuito solar	Mistura de água com propilenoglicol a 33% (7.3L)	
	Tipo	SOL-MATIC	
Acumulador	Protecção contra sobretemperatura	Limitação temperatura água no acumulador	
	Volume nominal segundo DIN 4753	150 l	300 l
	Altura total (com isolamento)	1000 mm	1600 mm
	Diâmetro (com isolamento)	590 mm	
	Pressão máxima de serviço admissível / Temperatura máx. de serviço admissível	6 bar / 90 °C	
	Protecção contra oxidação	Vitrificado segundo EN60335	
	Protecção catódica	Duplo Ânodo de magnésio	
	Ligações de Água fria / Água quente	3/4" M	
	Sonda de temperatura	Na zona inferior do acumulador	
	Superfície de permuta	0,87	1,18

* Estrutura de fixação vendida separadamente



Regulação SOL-MATIC

